

MOUKA RÁD



Klára Halšková

Mokrad'

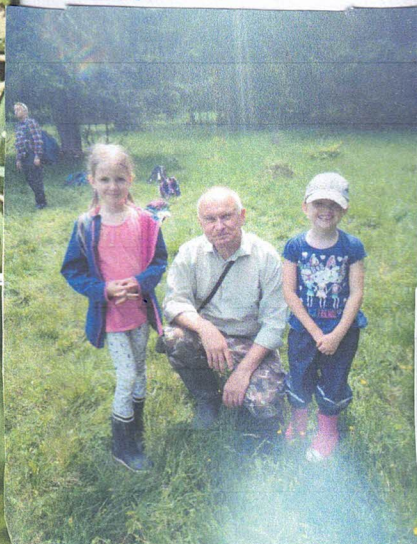


Gavdišovsko



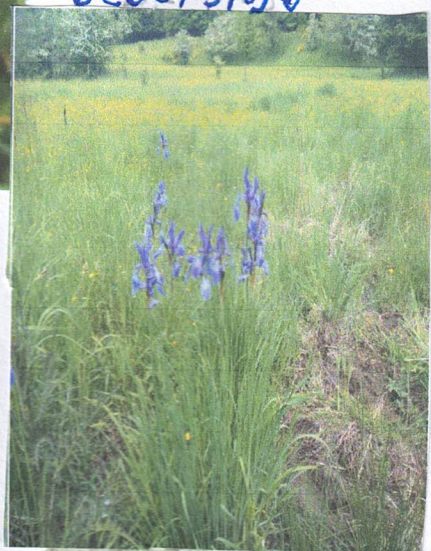
Stavačovec
← májový

Ekológ Jaroslav
Vlček ↓



kosatec
sibiřský ↓

Iskerník prudký ↑ ↑
alký



Mokrade sa nachádzajú na celom svete na miestach, kde je nedostatočné odvodňovanie, alebo v oblastiach priľahlých k záplavovým nížinám, deltam a estuárom veľkých riek. Mokrad' je vodou presiaknutá alebo zaplavená časť súše, v ktorej sa nachádzajú rastliny - či už zakorenené, alebo voľne plávajúce. Voda v nich býva často hlboká iba meter.

Nie všetky mokrade sú zaplavené po celý rok - niektoré sa vyskytujú iba po sezónnych riečnych záplavách, iné sa vytrvávajú na jar, keď voda z topiaceho sa snehu nemôže vsakovať, lebo pôda je zamrznutá. Mokrade sú veľmi významné ekosystémy, v ktorých existujú špeciálne adaptované rastliny a živočích; najznámejšie z nich sú vodné vtáky.

Niektoré mokrade slúžia ako zásobárne vody pre ľudí žijúcich v blízkom okolí, v mnohých oblastiach sú aj významným zdrojom rýb a poskytujú možnosti na rekreačné aktivity. Mnohé sú ohrozené zásahmi človeka - veľké plochy mokradí sa odvodňujú, aby sa získal priestor na výstavbu domov alebo pôda pre poľnohospodárstvo, ohrozuje ich aj znečistenie.

